

社会保険 二瀬病院だより



●企画・発行 社会保険 二瀬病院 広報委員会
 〒820-0054 福岡県飯塚市伊川1243番地1 TEL 0948-22-1526 FAX 0948-29-0903



八木山からの夜景

医療理念

- 1. 患者中心の医療
- 1. 医療の質の向上
- 1. 地域社会に合った手づくりの医療
- 1. 安心と信頼を持たれる病院づくり



目次	●P2 16列マルチスライスCTを導入
	●P3 エコー（超音波診断装置）を更新しました
	●P4～P5 みんなで好み焼き会！

16列マルチスライスCTを導入

撮影時間短縮!

より詳細な3D構築が可能に!



東芝製 Alexion

平成24年4月より、当院では16列マルチスライスCTを導入致しました。

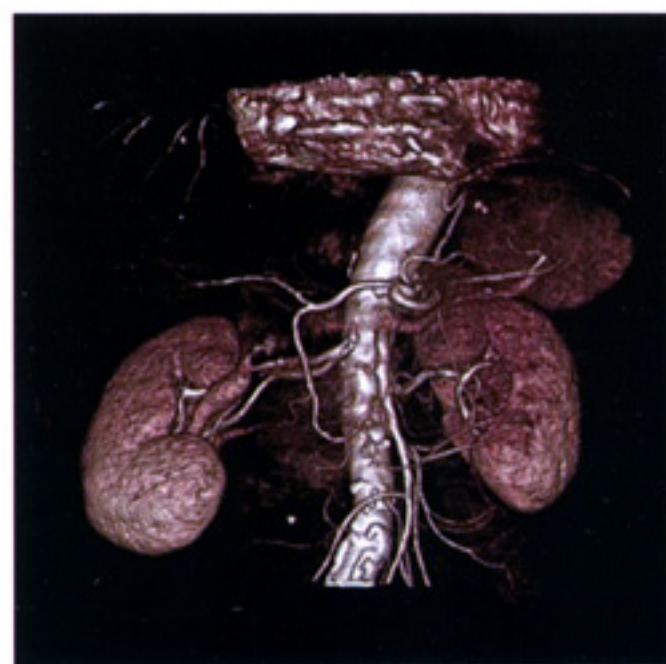
CT検査はエックス線を使って、体の輪切りの写真をとる検査です。

CT装置はレントゲンの機械を回転させて画像を作ります。従来のCT装置では1回転で1枚の画像でしたが、今回当院が導入しましたマルチスライスCT(東芝製 Alexion)では、1回転で最大16枚の画像を撮影することができます。

さらにスピードも向上し、検査時間が大幅に短縮されたので、短時間の息止めで検査が可能です。

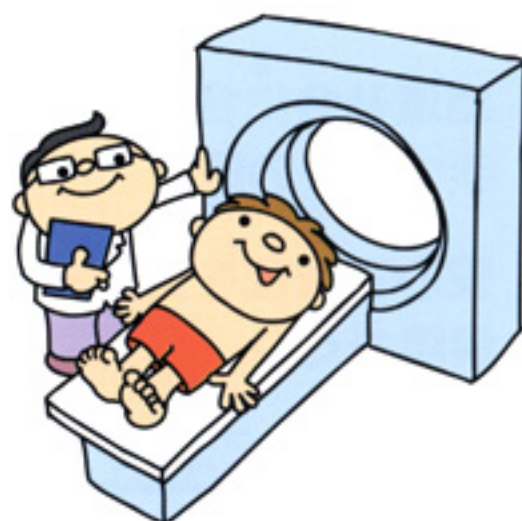
マルチスライスCTでは一度に非常に多くの情報を扱うことができますので、より広範囲の撮影が行えます。

従来約2mmのスライスから、今回約1mmのスライスが可能となったため、人体の緻密な3D立体画像を作れるのも、マルチスライスCTの大きな特徴です。



腹部大動脈

血管も鮮明に見ることができます。

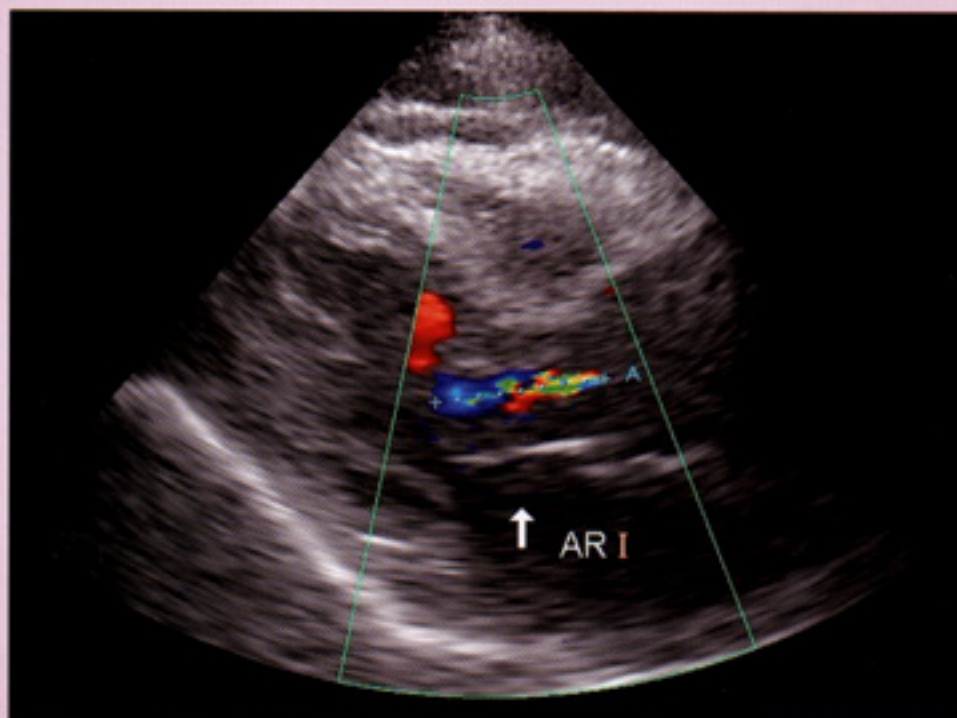


エコー（超音波診断装置）を更新しました



東芝製 Aplio300

当院では腹部、心臓、頸部エコーを行っており、今回当院が導入しましたエコー（東芝製 Aplio300）で、更に鮮明な画像を得ることができ、血管病変などの病変が描出しやすくなりました。



大動脈弁閉鎖不全症（AR）の画像
心臓から大動脈に押し出された血液が再び心臓内に逆流する疾患。（青い部分が逆流している血液）



当院で行っているエコー検査

腹部超音波検査

体表よりアプローチし、肝臓・胆嚢・膵臓・脾臓・腎臓・子宮・卵巣・前立腺等の腹部の実質臓器等の評価を行う。

心臓超音波検査

体表よりアプローチし、心臓・大血管の評価を行う。

頸部超音波検査

体表よりアプローチし、頸部の甲状腺・副甲状腺・頸動脈・頸静脈の評価を行う。



みんなで お好み焼き会!

5月9日（水）昼食後、老健でお好み焼き会をしました。
 看護学校の実習生さんをはじめ老健スタッフもお手伝いさせていただきながら、
 まずは、大量の材料を細かく包丁でカット☆
 入所者の方から教えてもらう光景もみられ、ちょっとした二瀬の料理教室になっていました。



久しぶりに包丁扱うから緊張しちゃう...



お肉はね...
 こげして(こんな風に)切るとよ!

うちはな...昔、まかない食を作りよったとばい♪
 思い出すなあ...



全部の材料を混ぜ合わせて、焼いていきます。すると意外な発見が!!
 皆さんそれぞれ焼き方に特徴があるようです(笑)



中はもっちり♪
 表面はチーズで
 かりかり



完成ー!!
 (*・▽・*)
 ☆☆☆☆☆



とっても美味しかった～♡♡
 次回は、何が食べられると??

社会保険二瀬病院介護老人保健施設のホームページで5月9日(水)に行われた「お好み焼き会」のすべての写真がご覧いただけます。

 <http://photozou.jp/photo/list/2085869/6633549>

特定健康診断を受けましょう

当院は飯塚市特定健診の医療機関です

5月1日から飯塚市の特定健診が始まりました。自覚症状なく発病する**生活習慣病**を見つけるチャンスです。ぜひ受診しましょう。

対 象 国民健康保険に加入中の40～74才の方
実施期間 平成24年5月1日から11月30日
受付時間 月～金曜日 8時30分～11時30分



● 外来一覧表

※医師の予定は都合により変更になる場合があります。

平成24年7月より

診療科	診療時間	月	火		水		木		金		土	
			午前	午後	午前	午後	午前	午後	午前	午後	午前	午後
一般内科 リウマチ膠原病科	八谷 直樹	○		○				○				
	松波 道也					○						○
一般内科 呼吸器科	園田 浩之					○						○
	近藤 信夫				○		○			○		
一般内科 消化器科	寺町 祐之							○	○			
	小田 華子	○	○							○	○	
専門 外来	禁煙外来	八谷 直樹	○		○				○			
		松波 道也					○					○
		近藤 信夫				○		○			○	
		園田 浩之					○					○
皮膚科	佐藤 能啓						○	毎週水曜日 13:30 ~ 17:00				
	久留米大学 医 局			○				毎週火曜日 9:30 ~ 11:30				

休

診

外来診療時間

- 内 科
8:30 ~ 12:30
13:30 ~ 17:00
- 神経内科 毎週水曜日
13:30 ~ 17:00
- 皮膚科 毎週火曜日
9:30 ~ 11:30

面会時間

- 月曜日~土曜日
11:00~20:00 まで
- 日曜・祝日
10:00~20:00 まで

併設事業所

- 介護老人保健施設
- 訪問看護ステーション
- ヘルパーステーション
- ケアプランセンター

所在図



交通機関のご案内

- JR新飯塚駅より車で15分
- 西鉄バスセンターより10分
- 飯塚市コミュニティバス
- 2番九工大経由、西相田行、二瀬病院前下車
- 2番伊岐須経由、西相田行、清水谷団地下車
- 飯塚地区健康の森公園線 二瀬病院下車

財団法人 福岡県社会保険医療協会


**社会保険
二瀬病院**
 Social Insurance FUTASE HOSPITAL

〒820-0054

福岡県飯塚市伊川1243番地の1

【TEL】0948-22-1526

【FAX】0948-29-0903

【ホームページ】<http://futase-hp.jp/>